

Wohnung A/04 C, 4.&5.OG

MAISONNETTEWOHNUNG
ZWEIGESCHOSSIG



4. Obergeschoss

Wohnen	56,76 m ²
Kochen	9,32 m ²
Essen	26,03 m ²
Bad	2,23 m ²
Flur / Garderobe	6,88 m ²
Flur / Garderobe	4,18 m ²
Loggia (50%)	7,59 m ²

5. Obergeschoss

Schlafen / Galerie	42,30 m ²
Bad	8,35 m ²
Flur / Garderobe	7,41 m ²
Abstellraum	1,93 m ²

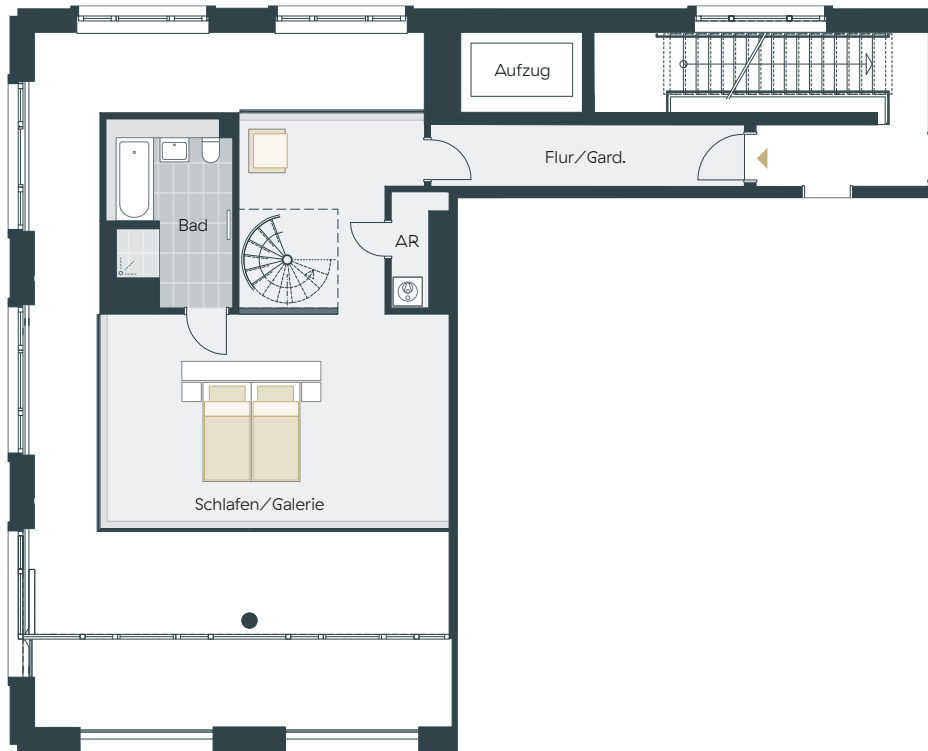
gesamt ca. **172,98 m²**

Die Loggia ist zu 50 % in die Wohnfläche einberechnet.

Die angegebenen Maße können im fertiggestellten Bau leicht abweichen.

Die Einbauküche und die Möbel sind nicht Bestandteil der Mietwohnung.



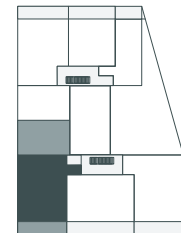


Die Loggia ist zu 50% in die Wohnfläche einberechnet.

Die angegebenen Maße können im fertiggestellten Bau leicht abweichen.

Die Einbauküche und die Möbel sind nicht Bestandteil der Mietwohnung.

M A R S T A L L



L E I N E U F E R

WWW.LIVIN-HANNOVER.DE