

Wohnung A/O4 B, 4.&5.OG

MAISONNETTEWOHNUNG
ZWEIGESCHOSSIG



4. Obergeschoss

Wohnen	68,67 m ²
Kochen	14,06 m ²
Bad	7,20 m ²
Flur / Garderobe	8,33 m ²
Abstellraum	3,17 m ²
Loggia (50%)	11,97 m ²

5. Obergeschoss

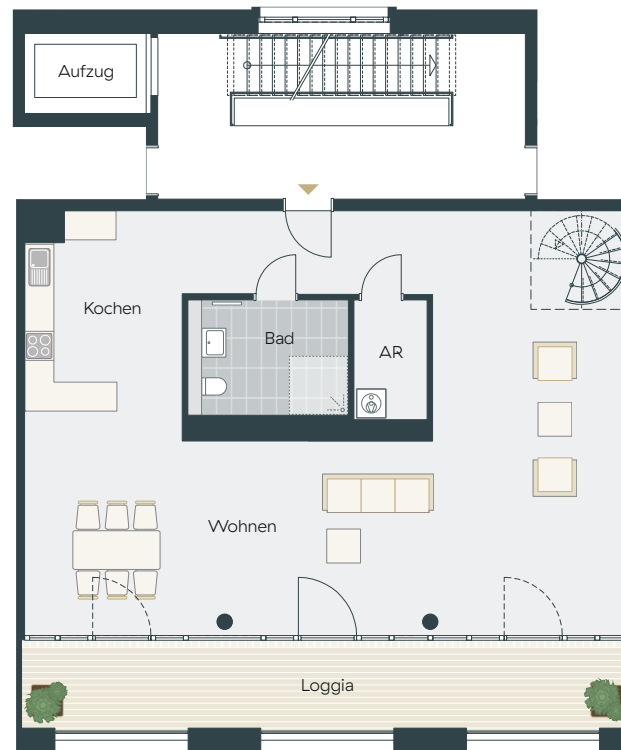
Schlafen / Galerie	63,29 m ²
Bad	7,97 m ²
Flur / Garderobe	5,61 m ²

gesamt ca. **190,27 m²**

Die Loggien sind zu 50% in die Wohnfläche einberechnet.

Die angegebenen Maße können im fertiggestellten Bau leicht abweichen.

Die Einbauküche und die Möbel sind nicht Bestandteil der Mietwohnung.



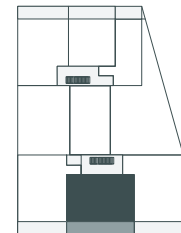


Die Loggien sind zu 50% in die Wohnfläche einberechnet.

Die angegebenen Maße können im fertiggestellten Bau leicht abweichen.

Die Einbauküche und die Möbel sind nicht Bestandteil der Mietwohnung.

M A R S T A L L



L E I N E U F E R

WWW.LIVIN-HANNOVER.DE